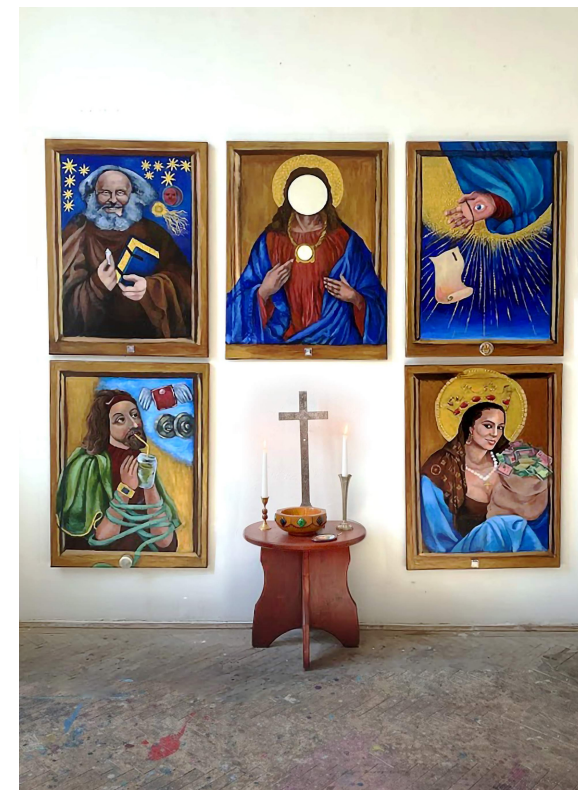


SNAŽÍM SE O NASTAVENÍ
JAKÉHOSI ZRCADLA,
KTERÉ BY MOHLO
„VĚŘÍCÍMU“ PŘIPOMENOUT,
ŽE I JEHO MODLA JE V
PODSTATĚ IRACIONÁLNÍ.



slahmagda.myportfolio.com



MODLY SOUČASNOSTI

Magdalena Šlahařová



ČESKOBRATRSKÁ
CÍRKEV EVANGELICKÁ
FARNÍ SBOR V OSTRAVĚ

OBRAZY

Téma práce mě napadlo při rozhovoru s jedním z mých kamarádů. V tomto rozhovoru šlo o křesťanství, přičemž si kamarád, (aniž by tušil, že jsem věřící) **utahoval** z křesťanů a vlastně z celého křesťanství, které vnímal jako iracionální a pošetil obloužením něčím smyšleným, neexistujícím.

Poté, co na adresu křesťanů udělal pár necitlivých vtipů, vzal k mému pobavení do ruky telefon, aby si přečetl svůj denní horoskop. S krystalem, zavěšeným na krku, seděl vedle mě, a vůbec ho nenapadlo, jak komická celá situace je.

Jde o to, že **málokdo z nás je dneska "nevěřící"** - ať už se bavíme o jakémkoliv současné "víře"; přičemž právě lidé, proti víře v Boha se vymezující, nejsou často schopni vidět svou vlastní víru a její modly. V této práci narážím na toto (ve své podstatě) **pokrytectví**, a to prostřednictvím prezentování několika běžných současných model ve formátu, inspirovaném gotickým zobrazováním křesťanských ikon.

Snažím se o nastavení jakéhosi **zrcadla**, které by mohlo každému takovému "věřícímu" připomenout, že i jeho modla je v podstatě iracionální.

Zobrazením model ve (v mé generaci obecně nepříliš populárním) formátu relikviářů si současně pohrávám s myšlenkou toho, co by asi viselo na zdech katedrál 21. století.

- Víra ve **zdravý životní styl**
- Víra v **úspěch a bohatství**
- Víra v **sebe samotného**
- Víra v **esoterismus**
- Víra v **"něco nad námi, co ale určitě není Bůh"**.



Forma byla inspirována malbami **středověkých** mistrů, konkrétně Mistrem Theodorikem a Mistrem třeboňského oltáře. Kromě zjevné inspirace v kompozici a způsobu vyobrazování ikon jsem převzala i (např. pro Mistra Theodorika) typický způsob přemalování barvou přes okraje rámu (v mém případě pomyslného rámu) či přidání prvku typického pro relikviáře relikvie.

Každá z "ikon" má tak svou vlastní **relikvii** v dolní části rámu, která nějakým způsobem zrcadlí charakter jednotlivých model - jedná se o kousek zrcadla, matcha prášek, minci, krystal a kus nepopsaného papíru.

Jedná se o akrylovou malbu na plátně. **Kolážový charakter** maleb je v mém případě naprosto přiznaný; nesnažila jsem se o čistě středověký styl - přece jen, podstatou této práce je **satira a pastiš**, tj. spojení nového a starého v často až komické juxtapozici. Podstatnou roli dále hrály fotografie reálných osob, které se staly předobrazem dvou z "ikon" - Jaroslav Dušek jakožto posel „Esoteriky“ a celosvětově známá celebrita Kim Kardashian jakožto posel "úspěchu a bohatství" - i ty najdete zakomponované do koláží.

MAGDALENA ŠLAHAŘOVÁ

* 2001, Ostrava, ČR

Studentka 2. ročníku oboru **Intermediální umění** (ateliér Video, multimédia, performance) pod vedením doc. Jiřího Surůvky na Ostravské univerzitě, Fakultě umění. Vystudovala Střední uměleckou školu v Ostravě.

V roce 2017 autorka plakátu k divadelnímu představení "ZOB, ZOB, ZOBAN !!!" (aut. Edvard Schifffauer) Dětského operního studia Národního Divadla Moravskoslezského.

Od roku 2019 vytváří materiály pro pacienty logopedické ambulance v Ostravě-Porubě na základě spolupráce s PhDr. Alenou Ptáčkovou.

V roce 2019 vytvořila booklet a design potisku CD pro a cappella Vokalamita. V roce 2020 byla jedna její kresba otištěna ve Zpravodaji Českobratrské církve evangelické v Ostravě (č. 4/2020). V témže roce vyšel její obraz "Pandemie podle Muncha" v českém výtvarném časopise Protimlův (č. 2/2020).

V letech 2021-2022 spolupracovala s českou neziskovou organizací Respektuju, kde vytvářela ilustrace pro jejich příspěvky na sociálních sítích.

Ve volném čase se věnuje malbě, digitálnímu umění, filmu a střihu videí.

